

**FITOSANITARNA UPRAVA RS**

Einspielerjeva 6, 1000 Ljubljana, Slovenija

Telefon: 01 309 4379 Telefaks: 01 3094 335

<http://www.furs.si> e-mail: [furs.mkgp@gov.si](mailto:furs.mkgp@gov.si)

Šifra: 3430-177 /2006-1

Datum: 27.06.2006

Na podlagi prvega odstavka 75. člena Zakona o zdravstvenem varstvu rastlin (Uradni list RS, št. 23/05, uradno prečiščeno besedilo; v nadaljevanju ZZVR-1) ter 4. in 8. člena Pravilnika o ukrepih za preprečevanje širjenja in zatiranja hruševega ožiga (Uradni list RS, št. 18/04, 44/04 in 21/105; v nadaljevanju pravilnik) izdaja direktorica Fitosanitarne uprave Republike Slovenije (v nadaljevanju: Uprava) v zadevi zatiranja in preprečevanja širjenja škodljivih organizmov rastlin v Republiki Sloveniji

**ODLOČBO****o določitvi mej okuženega in nevtralnega območja ter žarišč okužbe s hruševim ožigom**

1. Prepovedi in omejitve za okužena območja in žarišča okužbe s hruševim ožigom, določene s pravilnikom, veljajo za območja iz Priloge 1, ki je sestavni del te odločbe.
2. Žarišča okužbe, ki so preklicana, so navedena v Prilogi 2, ki je sestavni del te odločbe.
3. Okužena območja in žarišča okužbe so grafično označena v Prilogi 3, ki je sestavni del te odločbe.
4. Pridelovanje gostiteljskih rastlin za saditev na okuženem območju je prepovedano, razen na vzpostavljenem nevtralnem območju iz Priloge 4.
5. S to odločbo se nadomesti odločba št. 327-01-440/2003-30 z dne 28.06.2005.

**OBRAZLOŽITEV**

ZZVR-1 določa, da če se na ozemlju Republike Slovenije pojavi škodljiv organizem s seznamov I.A in II.A, oziroma s seznamov I.B ali II.B, za katerega je Evropska Komisija priznala Republiki Sloveniji status varovanega območja, ali se pojavijo simptomi na rastlini, rastlinskih proizvodih ali nadzorovanih predmetih, na podlagi katerih se sumi na okužbo s škodljivim organizmom s seznamov I.A, II.A, I.B ali II.B, morajo izvajalci zdravstvenega varstva rastlin o tem takoj na predpisan način obvestiti Upravo.

Med posebnim nadzorom gostiteljskih rastlin hruševega ožiga so fitosanitarni inšpektorji in drugi pooblaščen izvajalci zdravstvenega varstva rastlin obvestili Upravo o sumljivih simptomih na rastlinah in odvzeli uradne vzorce rastlin ter jih poslali v laboratorij, ki opravlja diagnostične preiskave. Pooblaščen laboratorij je potrdil sum na okužbo z bakterijo *Erwinia amylovora* (Burill) Winslow *et al.*, ki je na seznamu II.A in II.B direktive 2000/29/ES, na podlagi katere Evropska komisija določa Republiki Sloveniji status varovanega območja.

Na podlagi laboratorijskih analiz so bila določena žarišča okužbe, ki predstavljajo območje okoli točke potrditve okužbe, določene s pravokotnimi koordinatami v metrih s polmerom do 1 km. Območje žarišč na Gorenjskem iz leta 2003 je v skladu s pravilnikom določeno kot okuženo območje, kjer se je hrušev ožig ustalil. O območju ustalitve je Fitosanitarna uprava Republike Slovenije v skladu z direktivo 2000/29/ES obvestila Evropsko komisijo.

Med posebnim nadzorom hruševega ožiga so bila odkrita nova žarišča, ki jih v skladu s pravilnikom določa ta odločba in so navedena v njeni prilogi 1. Pravilnik določa, da se v letu prve potrditve hruševega ožiga in v naslednjem letu žarišče okužbe šteje za območje z nizko stopnjo pojavljanja hruševega ožiga in se obravnava kot varovano območje. Če ni odkritih novih primerov bolezni, se tretje leto žarišče okužbe zbrise s seznama in prekliče njegov varovalni pas; če pa so odkrite nove okužbe se šteje, da se je bakterija *Erwinia amylovora* (Burill) Winslow *et al.* na tem območju ustalila (okuženo območje) in se ga ne obravnava več kot varovano območje. Med posebnim nadzorom so bila ugotovljena neaktivna žarišča, v katerih se v dveh zaporednih letih hrušev ožig ni pojavil, zato zahteve po prepovedih in omejitvah tu niso več upravičene in se taka žarišča prekliče. Seznam preklicanih žarišč je v prilogi 2 te odločbe.

Ker obstaja nevarnost za zdravstveno varstvo rastlin, v skladu s 75. členom ZZVR-1 direktorica Uprave z odločbo določi meje posebno nadzorovanega območja zaradi preprečevanja širjenja bakterije *Erwinia amylovora* (Burill) Winslow *et al.* V skladu s pravilnikom je posebno nadzorovano območje ozemlje Republike Slovenije, na katerem se razmejuje okužena in neokužena območja, kjer se na predpisan način zagotavlja zdravstveno varstvo gostiteljskih rastlin in posebni nadzor hruševega ožiga. Razmejitev žarišč in drugih območij je grafično prikazan v prilogi 3. Na območju žarišč in na okuženem območju je prepovedano pridelovanje gostiteljskih rastlin za saditev, razen če se pridelujejo na vzpostavljenem nevtralnem območju, kot je določeno v prilogi 4.

Glede na navedeno je bilo odločeno, kot je razvidno iz izreka odločbe. S tem je odločba utemeljena.

POUK O PRAVNEM SREDSTVU: Zoper to odločbo je dovoljena pritožba na Ministrstvo za kmetijstvo, gozdarstvo in prehrano, Ljubljana, Dunajska cesta 56. Pritožba se vloži v 15-tih dneh od vročitve odločbe, pisno, neposredno ali priporočeno po pošti ali da ustno na zapisnik pri Fitosanitarni upravi Republike Slovenije, Ljubljana, Einspielerjeva 6. Pritožbo je potrebno kolkovati (upravna taksa) po tarifni št. 2, zakona o upravnih taksah (Uradni list RS, št. 114/2005-ZUT-UPB2), v vrednosti 3.400,00 SIT

Odločba se izdaja po uradni dolžnosti in je takse prosta.

Postopek vodila:

Vlasta Knapič  
Podsekretarka

mag. Katarina Groznik  
Direktorica

Vročeno:

- javno naznanilo na krajevno običajen način
- javno naznanilo na oglasni deski občin Bovec, Brezovica, Cerklje na Gorenjskem, Dobrova-Polhov Gradec, Grosuplje, Hoče-Slivnica, Ivančna Gorica, Jesenice, Kamnik, Kobarid, Komenda, Kostel, Kranj, Kranjska Gora, Ljubljana, Logatec, Lukovica, Maribor, Medvode, Naklo, Nazarje, Nova Gorica, Novo mesto, Ormož, Osilnica, Postojna, Preddvor, Ptuj, Puconci, Radovljica, Ribnica, Ruše, Sevnica, Škofja Loka, Slovenska Bistrica, Sodražica, Tržič, Trzin, Velenje, Velike Lašče, Vodice, Vrhnika, Žalec, Železniki, Žiri, Žirovnica
- Inšpektorat RS za kmetijstvo, gozdarstvo in hrano
- Zavod za gozdove Slovenije
- arhiv, tu

Objavljeno na oglasni deski dne \_\_\_\_\_

**Priloga 1:** Seznam okuženih območij in aktivnih žarišč okužbe z bakterijo *Erwinia amylovora*. Območja ustalitve so določena z občinami oziroma katastrskimi občinami, žarišča okužbe (to je območje okoli točke potrditve okužbe s polmerom do 1 km) pa so določena s pravokotnimi koordinatami v metrih\*.

**1.1 Seznam območij ustalitve** hruševega ožiga, določenih z direktivama Komisije 2006/35/ES in 2006/36/ES, kjer je dovoljeno zmanjševanje infekcijskega pritiska z izrezovanjem delov okuženih rastlin:

— Občine na Gorenjskem (cele občine):

- Cerklje na Gorenjskem
- Kamnik
- Kranj
- Naklo
- Preddvor
- Radovljica
- Šenčur
- Škofja Loka
- Trzič
- Žirovnica.

— Katastrske občine v dveh občinah na mariborskem območju:

Katastrska občina	Občina
Hrastje, Laznica, Limbuš, Pekre, Razvanje, Spodnje Radvanje, Tabor, Zgornje Radvanje	Maribor
Spodnje Hoče, Zgornje Hoče, Pivola, Polana, Čreta	Hoče-Slivnica

## 1.2 Seznam aktivnih žarišč

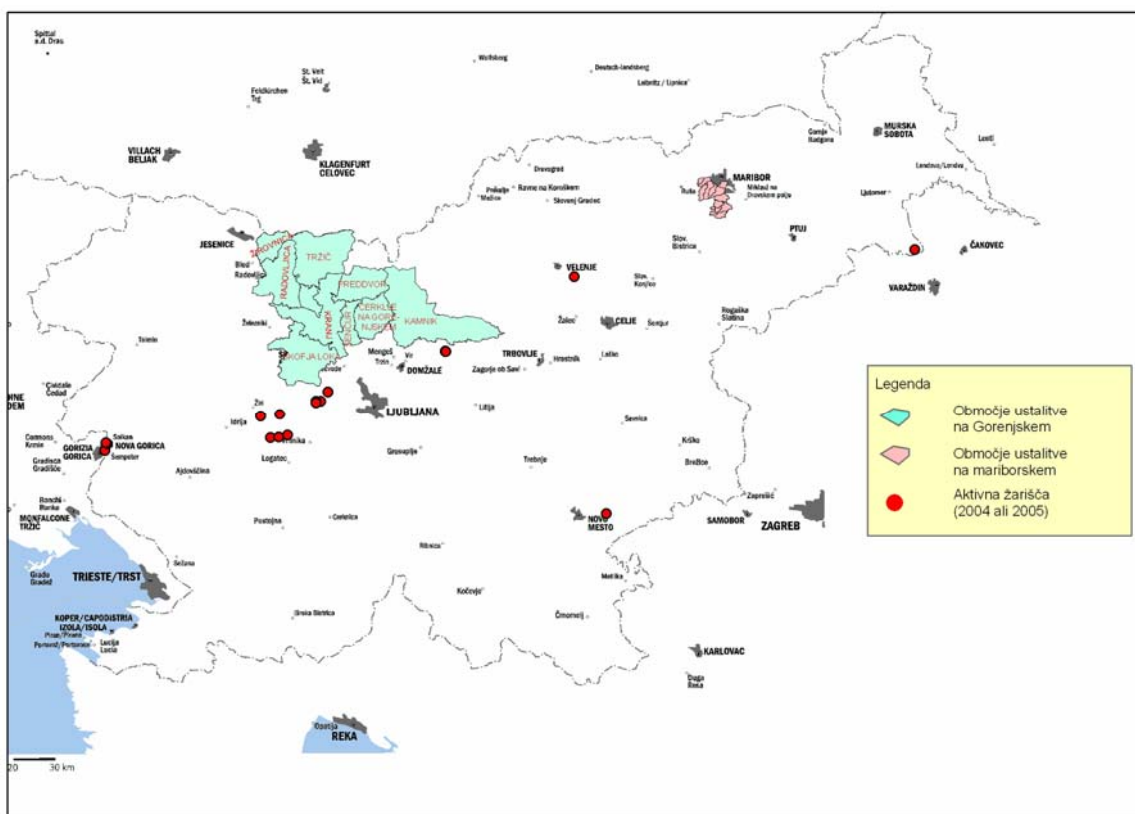
Seznam žarišč, aktivnih v letu 2004 ali 2005						
Datum prve razmejitve	Leto aktivnosti	Poštna številka	Pošta	Naselje	Y	X
01.07.2003	2004	1225	Lukovica	Koreno	480095	114650
19.8.2004	2005	1373	Rovte	Rovte	436293	92834
24.06.2003	2004	2277	Središče ob Dravi	Središče ob Dravi	597430	139967
13.06.2003	2005	3320	Velenje	Črnova	512302	133286
24.6.2005	2005	5000	Nova Gorica	Rožna Dolina	394970	89702
22.9.2005	2005	5000	Nova Gorica	Rožna Dolina	395509	91363
10.10.2005	2005	5000	Nova Gorica	Rožna Dolina	395112	91603
31.07.2003	2005	1355	Polhov Gradec	Pristava pri Polhovem Gradcu	447702	102136
01.07.2003	2004	8321	Brusnice	Velike Brusnice	520362	73896
Seznam žarišč, v katerih je bil sum aktivnosti v letu 2004 ali 2005						
11.06.2003	2003	1215	*Medvode	Belo	450702	104510
05.06.2003	2003	1354	*Horjul	Šentjošt nad Horjulom	438621	98864
18.09.2003	2003	1355	*Polhov Gradec	Podreber	448936	102139
13.06.2003	2003	1373	*Petkovec	Petkovec	438460	93007
16.06.2003	2003	1373	*Rovte	Mizni Dol (Rovte)	440573	93544
11.06.2003	2003	4226	*Žiri	Opale	433811	98401
20.06.2003	2005	2000	*Maribor	Maribor	550181	157643

\* Pravokotni koordinatni sistem 5. cone Gauss Krügerjeve projekcije na Besslovem elipsoidu. Modifikacija pravokotnih koordinat:  $y=y'+500.000$  m,  $x=x'+5.000.000$  m;  $y'$  je oddaljenost od srednjega meridiana cone,  $x'$  je oddaljenost od ekvatorja. Modul merila na srednjem meridianu:  $m_0=0,9999$

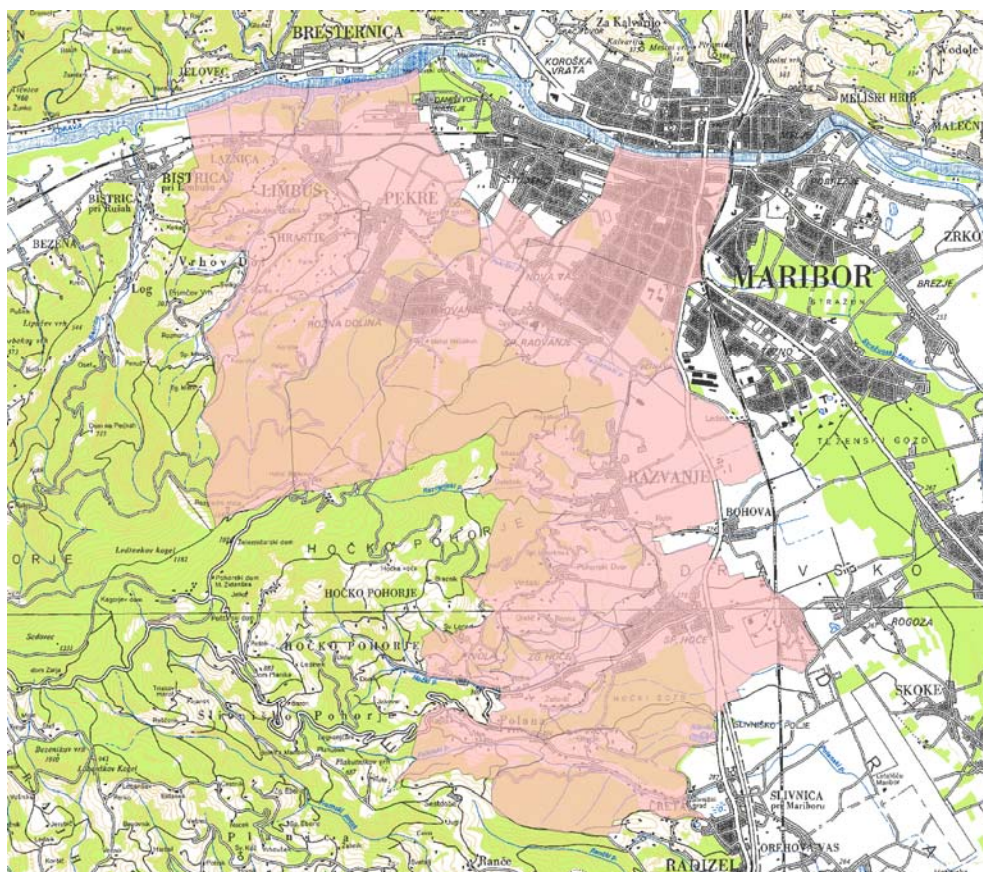
**Priloga 2: Seznam preklicanih žarišč hruševega ožiga.**

Datum	Poštna številka	Pošta	Naselje	Y	X
11.06.2003	1211	Ljubljana-Šmartno	Spodnje Gameljne	462280	108140
11.06.2003	1215	Medvode	Sora	452103	110941
11.06.2003	1215	Medvode	Zgornje Pirniče	456502	110790
01.07.2003	1215	Medvode	Medvode	454783	112250
01.07.2003	1215	Medvode	Žlebe	454719	108679
16.06.2003	1217	Vodice	Bukovica pri Vodica	462220	114481
11.06.2003	1218	Komenda	Križ	466395	117595
01.07.2003	1225	Lukovica	Koreno	480060	114683
23.06.2003	1235	Radomlje	Vranja peč	474862	117974
11.06.2003	1236	Trzin	Trzin	465960	109633
24.06.2003	1242	Stahovica	Stahovica	469761	124773
13.06.2003	1290	Grosuplje	Mala Račna	476662	83600
20.06.2003	1295	Ivančna Gorica	Leščevo	483287	85804
01.07.2003	1310	Ribnica	Grič	478099	67932
04.07.2003	1311	Turjak	Turjak	470381	81325
26.06.2003	1317	Sodražica	Sodražica	471526	68965
18.06.2003	1336	Vas	Vrh pri Fari	492514	38523
13.10.2003	1337	Osilnica	Papeži	477008	46996
20.06.2003	1351	Brezovica Pri Ljubljani	Brezovica pri Ljubljani	455261	97548
20.06.2003	2000	Maribor	Maribor	549013	158510
20.06.2003	2250	Ptuj	Krčevina pri Vurbergu	561830	149517
20.06.2003	2250	Ptuj	Krčevina pri Vurbergu	561762	149404
20.06.2003	2250	Ptuj	Krčevina pri Vurbergu	561763	149382
09.07.2003	2311	Hoče	Polana	547841	149133
18.09.2003	2314	Zgornja Polskava	Zgornja Polskava	547465	142712
24.06.2003	2343	Fala	Fala	535190	156515
20.06.2003	3311	Šempeter v Savinjski Dolini	Zalog pri Šempetru	509329	126351
20.06.2003	3331	Nazarje	Zavodice	497476	129553
20.06.2003	3331	Nazarje	Zavodice	497635	129304
26.06.2003	3331	Nazarje	Nazarje	496954	131071
23.06.2003	5223	Breginj	Breginj	379295	125415
13.06.2003	5230	Bovec	Bovec	388671	133903
13.06.2003	5230	Bovec	Bovec	388726	133500
04.07.2003	5253	Čepovan	Čepovan	406901	101238
04.07.2003	6230	Postojna	Bukovje	433433	75614
23.06.2003	8290	Sevnica	Sevnica	523912	97056
09.07.2003	8290	Sevnica	Sevnica	523823	96423
20.06.2003	9202	Mačkovci	Dankovci	589334	179778

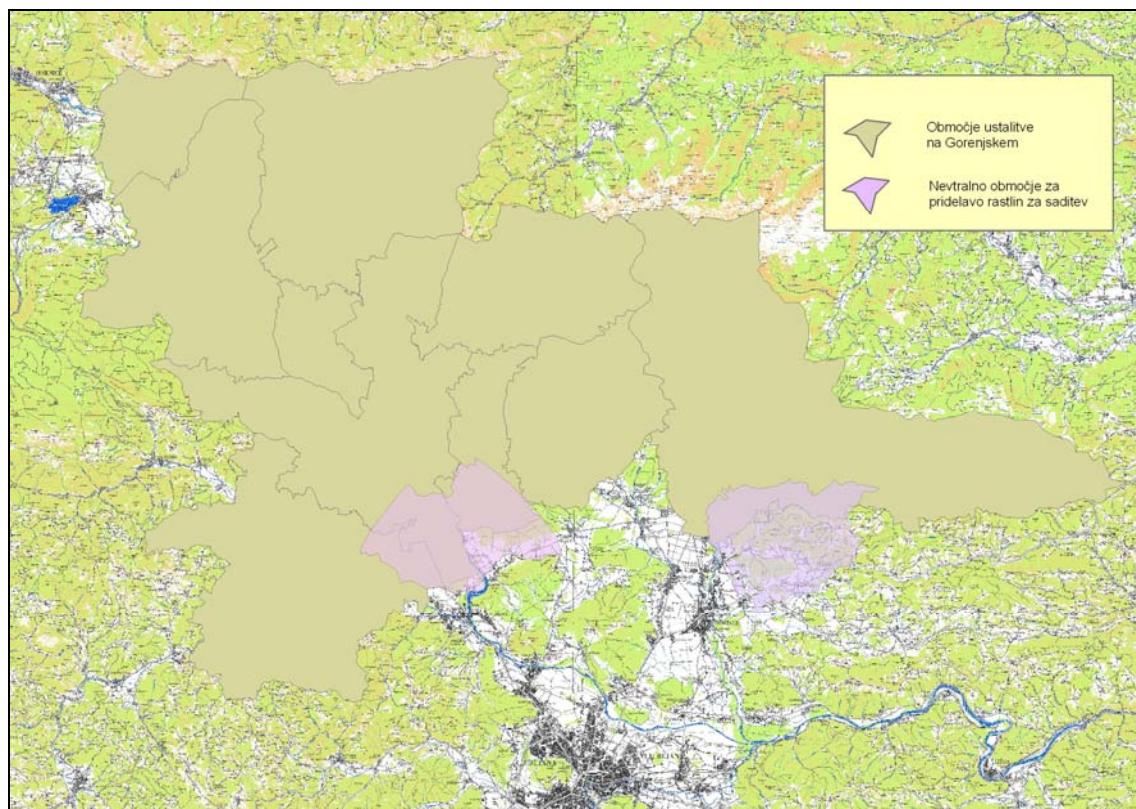
Priloga 3: Grafični prikaz aktivnih žarišč okužbe in okuženih območij, kjer se je hrušev ožig ustalil.



Slika 3.1: Območje ustalitve na Gorenjskem in na mariborskem območju ter aktivna žarišča.

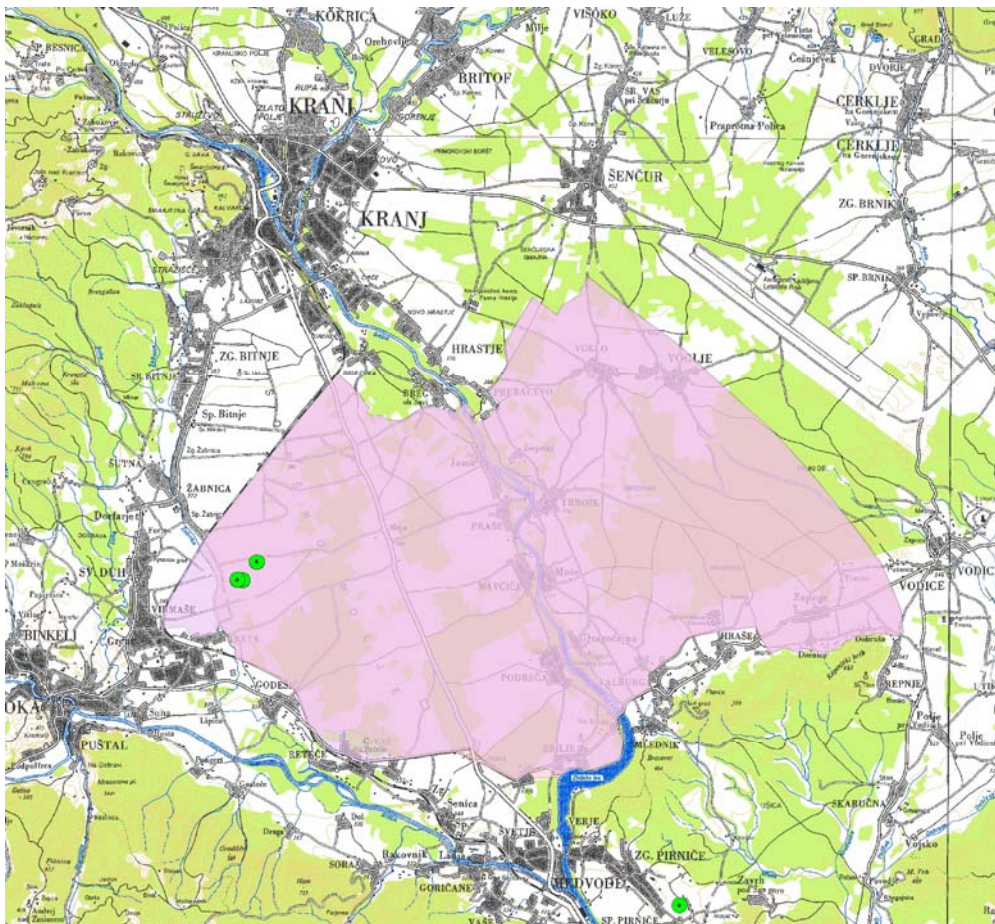


Slika 3.2: Razmejitev območja ustalitve hruševega ožiga na mariborskem območju.

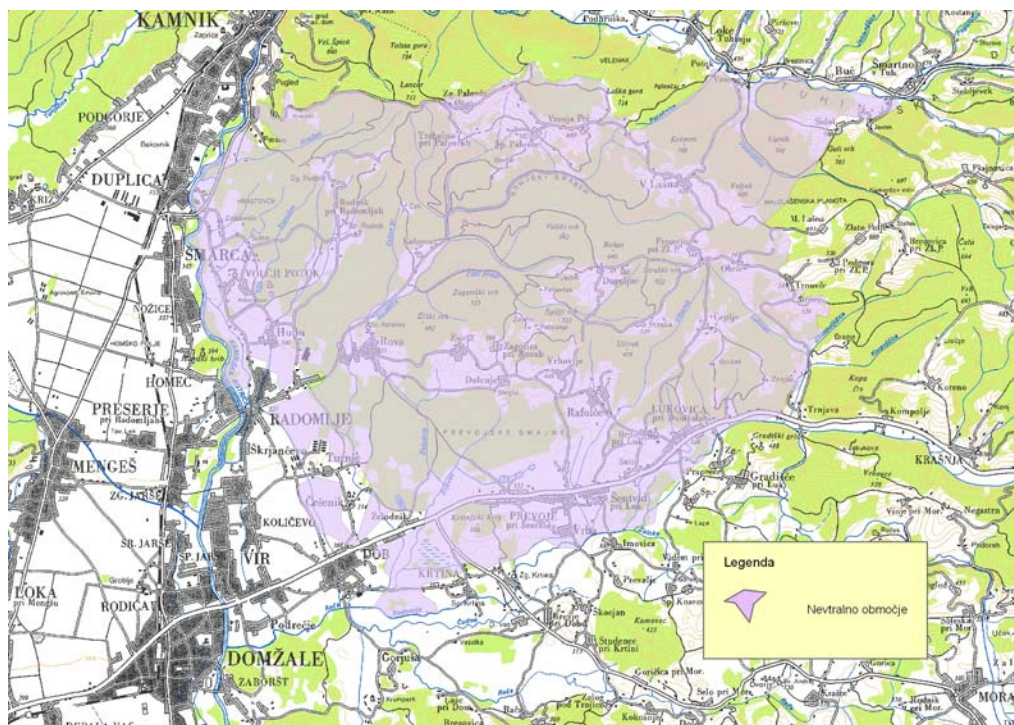


Slika 3.3: Razmejitev območja ustalitve hruševega ožiga na Gorenjskem območju z oznako nevtralnih območij za pridelavo gostiteljskih rastlin za saditev.

Priloga 4: Nevtralna območja za pridelavo gostiteljskih rastlin hruševega ožiga.



Slika 4.1: Nevtralno območje Sorško polje



Slika 4.2: Nevtralno območje Volčji potok