



Centro Regionale di Sperimentazione e Assistenza Agricola
Azienda Speciale CCIAA di Savona



Unione Europea

PRINCIPALI PROGETTUALITA' DEL CERSAA

La progettualità del CeRSAAA è strettamente legata alla realizzazione di un importante e qualificato partenariato

... in Italia

1. AGROINNOVA, DEIAFA e AGROISELVITER – Università di Torino
2. Regione Liguria
3. Facoltà di chimica e Tecnologia Farmaceutica – Università di Genova
4. Ministero dell' Ambiente e della Protezione del Territorio
5. Istituto Protezione Piante (ex CNR) di Torino, Bari, Firenze
6. Industrie (Novamont, IPM, Agricontrol)
7. Industrie agrochimiche (BASF, Bayer, Syngenta, Intrachem, ...)
8. Associazioni di Produttori e di Prodotto (OOAA di Liguria, Piemonte e Toscana, Floras, AIAB Liguria, AIAB Toscana, CANC, ...)
9. Cooperative agricole (Coop Ortofrutticola, Coop. Fratellanza Agricola, Cooperativa Agricola di Prà, ...)
10. OMP Acireale

... nel mondo

1. INRA – Avignone
2. Chambre d' Agriculture – Nizza
3. USDA – USA
4. Aro Volcani Center – Tel Aviv
5. Agriculture University – Bonn
6. Horting Institute – Romania
7. CAU – Pechino (Cina)

Partecipazione a progetti negli ultimi anni

Ministero dell'ambiente: 3 progetti dal 1996 al 2004

Regione Liguria: 53 progetti dal 1994 al 2005

Regione Toscana: 1 progetto dal 2003 al 2005

Regione Piemonte: 1 progetto dal 2004 al 2005

Università di Torino: 61 progetti dal 1994 al 2005

Aziende pubbliche nazionali: 1 progetto dal 1998 al 1999

Istituto Regionale per la Floricoltura di Sanremo: 2 progetti dal 1998 al 2005

Istituto Sperimentale per la Floricoltura di Sanremo: 5 progetti dal 1999 al 2005

Provincia di Savona - Centro F. P. "Varaldo": 3 corsi dal 2003 al 2005

Unione Europea (Programmi Interreg e Life): 4 progetti dal 1998 al 2005

Ministero dell'Università e della Ricerca scientifica: 1 progetto dal 2004 al 2005

Tipo di partecipazione ai progetti

Partner finanziato dal progetto

- principali finanziatori: Ministero Ambiente, Regione Liguria, Università di Torino

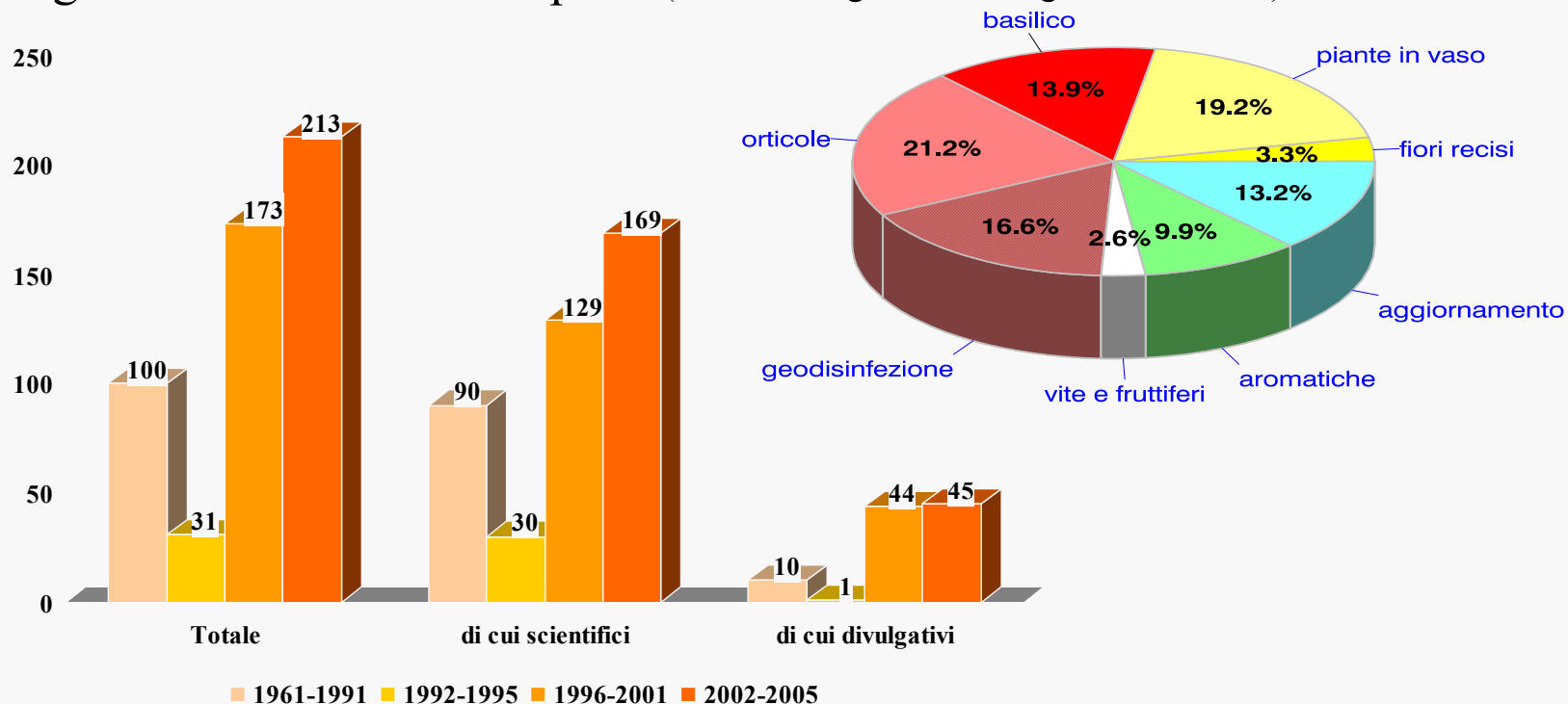
Soggetto beneficiario e finanziatore dei partner

- principali soggetti finanziati: Regione Liguria, Cooperative agricole

La produzione scientifica

Il CeRSAA ha prodotto una ampia letteratura scientifica, tecnica e divulgativa, nel campo della floricoltura, orticoltura e viticoltura, soprattutto nei settori

1. Difesa fitopatologica (efficacia e selettività agrofarmazi, estensioni di etichetta)
2. Diagnostica (eziologia e biologica dei parassiti)
3. Segnalazione di nuove fitopatie (15 nuove segnalazioni negli ultimi 3 anni)



L'attività divulgativa

Riviste/periodici su cui si pubblica

Italiane: Colture Protette, Informatore fitopatologico, Informatore Agrario, Savona Economica, Altre Nazionali

Internazionali: Crop protection, Plant disease, Altre internazionali

Atti di convegni: Giornate Fitopatologiche, Incontri fitoiatrici, Brighton, Gent, altri

Convegni realizzati in sede: 3 (media annua)

Incontri per tecnici e agricoltori realizzati in sede: 10 (media annua)



Individuazione e soluzione problemi fitopatologici in campo agricolo

Esempi dell'ultimo triennio

Basilico	2 nuovi parassiti: studio della biologia e dell'eziologia; strategie di difesa, mezzi di lotta
Pomodoro	1 fisiopatia su pomodoro innestato, 2 parassiti nuovi per il pomodoro in Liguria
Zucca trombetta	1 parassita nuovo per la Liguria
Olivo	Gestione fitosanitaria di oliveti in ristrutturazione
Aglio	Studio delle strategie di coltivazione di ecotipi di interesse per l'economia di territori montani
Lattuga	Valutazione del rischio della diffusione di una nuova tracheofusariosi
<hr/>	
Lavanda	1 nuovi parassita: studio della biologia e dell'eziologia; strategie di difesa, mezzi di lotta
Rosmarino	1 nuovo parassita: studio della biologia e dell'eziologia; strategie di difesa, mezzi di lotta
Salvia	2 nuovi parassiti per la Liguria; studio della biologia e dell'eziologia
Altre aromatiche	3 nuovi parassiti per la Liguria; studio dell'eziologia; strategie di difesa
Altre floricole	3 nuovi parassiti per la Liguria; studio dell'eziologia; strategie di difesa

Le ricadute delle attività del CeRSAA dal 1999 al 2005

Risultati e ricadute dell'attività del CeRSAA sul tessuto agricolo ligure

Imprese agricole e agroindustriali coinvolte negli ultimi 10 anni: > 500

Numero medio partecipanti agli incontri tecnici: 20

Numero totale agricoltori e tecnici incontrati negli ultimi 10 anni: > 2000

Esempi di **progettualità** a favore degli agricoltori sviluppate negli ultimi anni

Coltura	Obiettivo	Partnersariato	n. imprese agricole coinvolte	Risultati
Colture minori	Estensione di etichetta di agrofarmaci	CeRSAA, OO.AA, Regione Liguria, industrie agrochimiche	Potenzialmente tutte le interessate	Attività in corso Estensione avvenuta di 4 prodotti su basilico e altre colture minori
Colture minori	Studio e lotta a nuove fitopatie	CeRSAA, OO.AA, Regione Liguria	Potenzialmente tutte le interessate	Attività in corso Lotta alla tracheofusariosi di alcune specie da fiore riuscita
Basilico	Ottenimento della D.O.P.	CeRSAA, OO.AA., Regione Liguria	20	D.O.P. ottenuta
Basilico	Difesa da Peronospora sp.	CeRSAA, OO.AA., Regione Liguria	64	Patogeno riconosciuto, nuovi agrofarmaci registrati, nuove strategie di coltivazione
Olivo	Soluzione di problematiche fitopatologiche	CeRSAA, Regione Liguria, OAAA	30	Nuovi agrofarmaci registrati, nuove strategie di coltivazione
Aglione di Vessalico	Risanamento e tecniche di coltivazione	CeRSAA, Regione Liguria, Comunità Montana Valle Arroscia, Coop "A Resta"	15	Attività in corso Risanamento da funghi patogeni Nuove strategie di coltivazione
Carciofo	Messa a punto di tecniche di coltivazione e disciplinari per la GDO	CeRSAA, Regione Liguria, Coop l'Ortofrutticola, Coopintesa, Coop. Tre Ponti	Secondo la convenzione in atto	Attività in corso
Asparago	Messa a punto di tecniche di coltivazione e disciplinari per la GDO	CeRSAA, Regione Liguria, Coop l'Ortofrutticola, Coopintesa, Coop. Tre Ponti	Secondo la convenzione in atto	Attività in corso
Zucca trombetta	Messa a punto di tecniche di coltivazione e disciplinari per la GDO	CeRSAA, Regione Liguria, Coop l'Ortofrutticola, Coopintesa, Coop. Tre Ponti	Secondo la convenzione in atto	Attività in corso
Pomodoro cuore di bue	Messa a punto di tecniche di coltivazione e disciplinari per la GDO	CeRSAA, Regione Liguria, Coop l'Ortofrutticola, Coopintesa, Coop. Tre Ponti	Secondo la convenzione in atto	Attività in corso
Diverse orticole e floricole	Produzione di compost di qualità; trasformazione dei rifiuti in risorse	CeRSAA, Agroinnova, Confederazione Italiana Agricoltori	Potenzialmente tutte le interessate	Attività in corso Messi a punto sistemi di controllo della qualità

Esempi di **progettualità** a favore degli agricoltori sviluppate negli ultimi anni, o in corso di esecuzione, **in collaborazione con la Regione Liguria**

Progetto Life04 ENV/IT/463 – Biodegradable materials for sustainable agriculture and tourism (Biomass)



Sintesi del progetto: introduzione e diffusione di materiali a base di amido termoplastico, biodegradabili al 100% e amminisbili anche in agricoltura biologica per:

- Difesa delle colture dalle erbe infestanti (film di pacciamatura)
- Produzione di piante in vaso (vasi compostabili)
- Sostituzione dei polimeri di sintesi nella ristorazione scolastica e in quella collettiva (sagre, ...) (piatti, posate, bicchieri)

Partners: CeRSAA, Regione Liguria, Novamont, Cooperativa l'Ortofrutticola, Cooperativa Fratellanza Agricola, Comune di Celle Ligure, Assobagni – Provincia di Savona

Ricadute nel primo anno (2005):

- 86 imprese coinvolte in tre Regioni (di cui 70 in Liguria)
- Cia, Coldiretti e Upa coinvolte in Liguria
- Coldiretti coinvolta in Piemonte
- Due consorzi coinvolti: Consorzio dell'Albero di Natale del Casentino - Toscana e Consorzio del Fagiolo di Conio, Badalucco e Pigna – Liguria
- Coinvolgimento di Comuni e Amministrazioni provinciali (Provincia di Savona) con il finanziamento e la partecipazione a loro iniziative



Esempi di **progettualità** a favore degli agricoltori sviluppate negli ultimi anni, o in corso di esecuzione, **in collaborazione con la Regione Liguria**

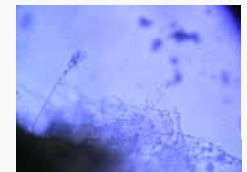
Progetto INTERREG III C NORTH-WEST “Prom STAP”

Sintesi del progetto: sicurezza alimentare. Ogni Regione partner del progetto decide di lavorare su tematiche specifiche di proprio interesse. Ipotesi di lavoro liguri:

- Misura e correzione agronomica dei livelli di ocratoxina nel vino
- Studio del contenuto in metil eugenolo in basilico
- Contenuto in lignani in olio di oliva

Partners: Regione Liguria, Agroinnova, CeRSAA, alcuni partners europei di Germania, Francia, Olanda, Svezia, Bulgaria, Romania, Svizzera

Ricadute: Imprese agricole e di trasformazione liguri



Realizzazione del Laboratorio Regionale di Analisi Fitopatologica (LaRAF)

A partire dal 2002 è iniziata la progettazione del LABORATORIO REGIONALE DI ANALISI FITOPATOLOGICA (LaRAF).

Il LaRAF è una struttura policentrica che unisce e mette a sistema le specifiche conoscenze e competenze di strutture pubbliche e private di tutta la Regione, razionalizzando e migliorando il servizio di diagnostica.

Il LaRAF si compone delle seguenti strutture:

- Istituto Regionale per la Floricoltura – Sanremo
- Centro di Agrometeorologia e laboratorio di Analisi dei terreni – Sarzana
- Centro Regionale di Sperimentazione e Assistenza Agricola – Albenga

Compiti e nuove potenzialità del CeRSAA nell'ambito del LaRAF

	Sede di Sanremo	Sede di Albenga	Sede di Sarzana
1° Livello Funzionale	DIAGNOSTICA DI BASE		
2° Livello Funzionale (PER COLTURA)	Floricoltura	Orticoltura	Frutticoltura e Boschi
3° Livello Funzionale (PER MATERIA)	Virus, batteri	Funghi e nematodi fisiopatologia	Diagnosi molecolare e nutrizionale
4° Livello Funzionale (PROFILASSI FITOPATOLOGICA E NETWORKING)	Risanamento	Fitoiatria Risanamento	Monitoraggi* e rete interscambio



Realizzazione del Laboratorio Regionale di Analisi Fitopatologica (LaRAF)

Consistenza delle attività di diagnostica fitopatologica del CeRSAA

ANNO	Visite aziendali	N° rapporti di prova per servizi	N° rapporti di prova su progetti	n. medio di analisi per rapporto di prova	n. totale analisi effettuate
1999	220	274	17	3,5	1018,5
2000	185	219	65	2,9	823,6
2001	160	238	19	3,1	796,7
2002	178	186	19	4,3	881,5
2003	173	207	25	4,2	974,4
2004	164	242	54	4,8	1420,8
2005 (fino a maggio)	95	61	85	4,3	627,8

Osservazioni

La consistenza importante, ma non elevata in termini assoluti, evidenzia la necessità di coordinarsi con le altre strutture del LaRAF. Il CeRSAA, infatti, da solo non riesce a soddisfare le elevate richieste del settore.

Operando in parternariato, potenziando opportunamente il laboratorio esistente, è possibile rispondere alle elevate richieste, migliorando la qualità e la autorevolezza del servizio.

Punti di forza della partecipazione del CeRSAA al LaRAF

- **Integrazione e completamento** di servizi, collaborazione reale che in passato si basava sul “volontariato”
- **Formazione del personale** e aggiornamento delle **dotazioni di laboratorio**
- Fornitura di **servizi multidisciplinari**, organizzati, completi e qualificati alla clientela
- **Soddisfare le esigenze di tutti i comparti** del settore agricolo non soddisfatto singolarmente dalle tre strutture afferenti al LaRAF
- Evolvere il **sistema dell’assistenza tecnica e della diagnostica fitopatologica** sul modello dei migliori servizi di altre Regioni Italiane

Esempi esplicativi

Basilico e *Peronospora* sp.: supporto del CeRSAA alle aziende del sarzanese con la collaborazione ed il supporto tecnico e analitico del LABOCAAR (esclusione di microcarenze, valutazione di parametri agroambientali, collegamento diretto con gli imprenditori, ...)

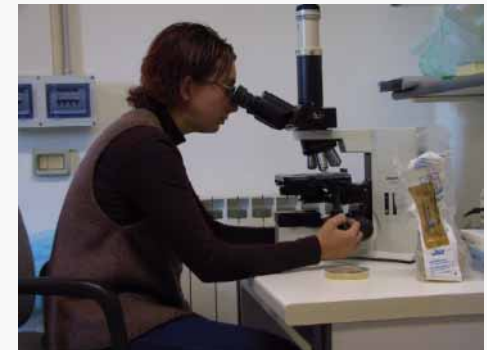
Nuove fitopatie su radici di pomodoro e di piante ornamentali: scambio di microrganismi con l’IRF per il confronto degli stessi e per l’esecuzione di lavori fitopatologici comuni

Prospettive del partenariato

Le strutture coalizzate possono presentare **progetti comuni** con la necessaria qualità e autorevolezza scientifica

La partecipazione a **progetti Europei** di un **partenariato locale** qualificato consente di finanziare in parte le esigenze del territorio e delle imprese, attuando idee e programmi altrimenti non finanziabili (esempio: Life Biomass)

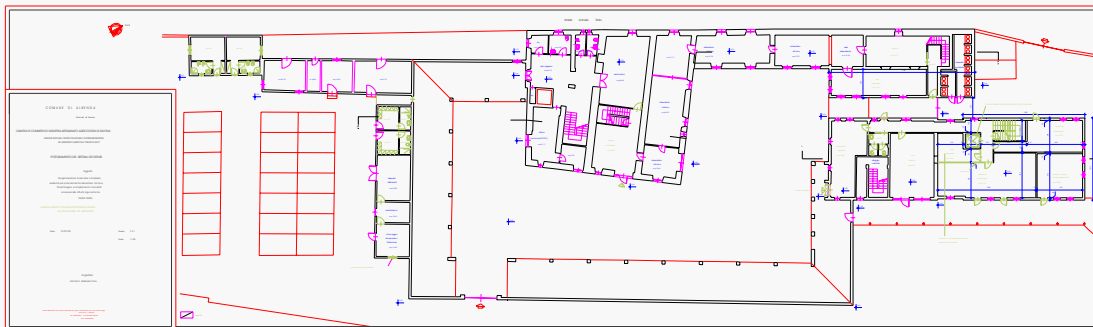
Il partenariato locale costituito dal LaRAF può entrare nel circuito del **sistema di ricerca universitario ed europeo**, trovando fondi per le ricerche che servono alla Liguria



Conclusioni

Il CeRSAA vede nel LaRAF:

- un'occasione per mettere a sistema strutture in precedenza isolate
- una possibilità di servizio alla produzione mediante un approccio multidisciplinare
- l'opportunità di offrire servizi che ciascuna struttura, da sola, non può offrire o sostenere economicamente
- l'opportunità di sfruttare al meglio le conoscenze scientifiche di tutti i partner



- Il CeRSAA crede al tal punto al progetto da aver richiesto alla CCIAA di Savona ed ottenuto l'investimento di circa 1 milione di € per ampliare la struttura destinata ad ospitare anche il LaRAF

